

その悩み

申込期限 7月22日(月)

参加費
無料

会場先着
60名

オンライン
先着
100名

副業プロ人材で解決してみませんか

日時 令和6年7月30日(火)
13:30～16:00

会場 とちぎ産業交流センター 2階
第2・3会議室
宇都宮市ゆいの杜 1-5-40

経営改善のために「DXが気になる」「ECで拡販したい」「作業をRPA化したい」とか、「あんな事やこんな事がしたい」が「地方なのでプロ人材がいない」と悩んでいませんか？優秀な人材を正社員ではなく副業プロ人材として必要な時だけ確保する方法があります。都市部の優秀な副業プロ人材を地方でも獲得することが可能なのです。本セミナーで、副業プロ人材のメリットや獲得方法がわかり、相談会に参加できます。

● スケジュール

13:15 開場

13:30～13:35 主催者挨拶

13:35～14:15 講演 ～ふるさと副業～ 雇用形態に限らない人材獲得のご提案

講師詳細

株式会社リクルート

ソーシャルリレーション推進部 サンカクグループ すずき よしえ 鈴木愛恵氏

全国に13万人以上の会員を擁し、地域中小企業が抱える多様な経営課題の解決でトップクラスの実績を誇る。座談会形式により副業人材のスキルのみならず人柄も伝わって、わが社に合う人材を見極めやすいのが強み。



14:15～14:25 休憩

14:25～14:55 副業プロ人材採用企業様とのトークセッション

登壇企業

大和電器株式会社 常務取締役 ひらいで ひでゆき 平出秀行氏

大和電器(株)は、昭和17年創業の配線器具の専門メーカーで、製品開発・設計から生産まで自社工場にて実現、国内3拠点・海外3拠点展開で市場のグローバル化にも対応している。平出秀行氏は宇都宮市出身。同社に1997年入社し、金型設計・製作、新製品の開発・設計、海外工場での量産立上げを担当。その後、生産部門全体のマネジメント業務経験を経て現在に至る。近年JETRO支援を受けながらベトナム進出を牽引。



15:00 閉会

15:00～16:00 個別相談会(最大10社を予定)

「副業・兼業人材の活用に興味はあるが、どのようにしたら良いか」「経営課題はあるが、何から取り組めば良いか分からない」など、お気軽にご相談ください。

人材戦略セミナー（開催令和6年7月30日）参加申込書

参加申込QRコード



▼ 申し込み（ご質問・お問い合わせ）

公益財団法人 栃木県産業振興センター 栃木県プロフェッショナル人材戦略拠点

担当：舘脇・片山《TEL:028-670-2311》

プロ人材 URL： <http://tochigi-pro.com/> セミナー URL： <https://tochigi-iin.or.jp/home/13.html>

※お申し込みはQRコードまたは下記ご記入の上、E-mail または FAX にてにてお送りください

FAX **028-670-2312**

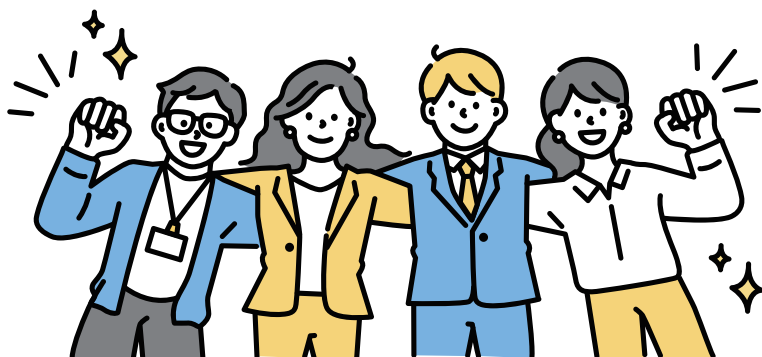


projinzai@tochigi-iin.or.jp

申込み用紙

申込日				
ふりがな				
会社名				
住 所		〒		
TEL		FAX		
業 種				
記入者（所属・氏名）				
セミナー参加者	ふりがな	(1人目)	(2人目)	(3人目)
	氏 名			
	所属・役職			
	メールアドレス			
参加方法	<input type="checkbox"/> 会場 <input type="checkbox"/> オンライン	<input type="checkbox"/> 会場 <input type="checkbox"/> オンライン	<input type="checkbox"/> 会場 <input type="checkbox"/> オンライン	<input type="checkbox"/> 会場 <input type="checkbox"/> オンライン
個別相談会の希望		<input type="checkbox"/> 希望する <input type="checkbox"/> 希望しない		

※定員になり次第締め切らせていただきます。



宇都宮市ゆいの杜 1 丁目 5 番 40 号

